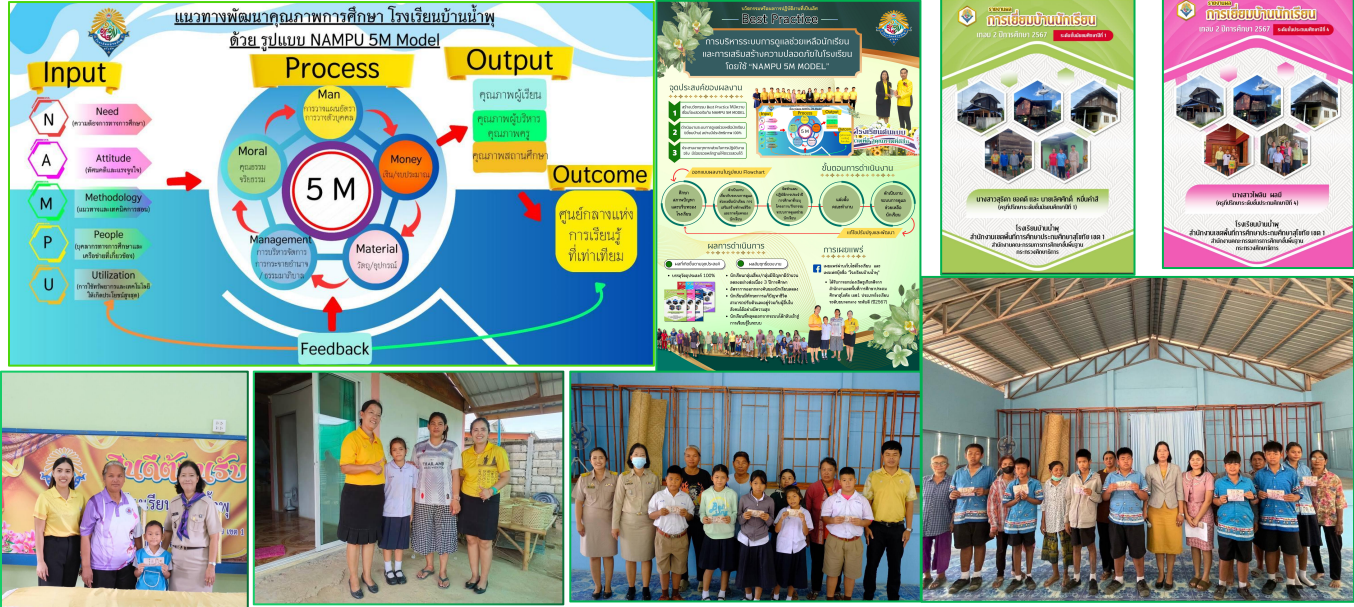


# นวัตกรรมการปฏิบัติที่เป็นเลิศ Best Practice การบริหารระบบการดูแลช่วยเหลือนักเรียน และการเสริมสร้างความปลอดภัยในโรงเรียน โดยใช้ “NAMPU 5M MODEL”

## 1. ชื่อผลงาน การบริหารระบบการดูแลช่วยเหลือนักเรียนและการเสริมสร้างความปลอดภัยในโรงเรียน โดยใช้ “NAMPU 5M MODEL”



2. ชื่อผู้รับผิดชอบ โรงเรียนบ้านน้ำพุ สพป.สุโขทัย เขต 1

### 3. ความสำคัญของผลงาน/นวัตกรรมการปฏิบัติที่เป็นเลิศ

โรงเรียนบ้านน้ำพุเป็นโรงเรียนแห่งโอกาสทางการศึกษา มุ่งพัฒนานักเรียนในชนบทให้เข้าถึงการศึกษา มากที่สุด มุ่งบริการส่งเสริมคุณภาพชีวิตที่ดีในด้านศึกษาของเยาวชนอย่างทั่วถึง ส่งผลให้เกิดปัญหาครอบครัวที่ แดกแยก ขาดความอบอุ่น พฤติกรรมไม่พึงประสงค์ และการขาดเรียนบ่อยๆ โรงเรียนบ้านน้ำพุ เห็นความสำคัญ จากปัญหาดังกล่าว จึงได้ดำเนินโครงการพัฒนาระบบดูแลช่วยเหลือ นักเรียนอย่างต่อเนื่อง ซึ่งสอดคล้องกับ สำนักงานคณะกรรมการการศึกษาขั้นพื้นฐาน ได้กำหนดไว้ว่า ระบบดูแลช่วยเหลือนักเรียน เป็นกระบวนการ ดำเนินงานที่ มีองค์ ประกอบ 5 ประการ ได้แก่ การรู้จักนักเรียนเป็นรายบุคคล การคัดกรองนักเรียน การส่งเสริม นักเรียน การป้องกันและแก้ไขปัญหา และการส่งต่อ โรงเรียนบ้านน้ำพุ ยึดถือเป็นภารกิจหลักที่จะเข้ามามีบทบาท ในการช่วยเหลือนักเรียนอย่างเป็นระบบ

### 4. จุดประสงค์และเป้าหมายของผลงาน/นวัตกรรมการปฏิบัติที่เป็นเลิศ

4.1 เพื่อสร้างนวัตกรรมระบบการดูแลช่วยเหลือนักเรียนและการเสริมสร้างความปลอดภัยใน โรงเรียนโดยใช้“NAMPU 5M MODEL”

4.2 เพื่อให้โรงเรียน กรรมการสถานศึกษา ผู้ปกครอง ชุมชน องค์กรและหน่วยงานที่เกี่ยวข้อง มี การทำงานร่วมกัน มีความตระหนัก มีความรู้ ความเข้าใจ ระบบการดูแลช่วยเหลือนักเรียน การเสริมสร้าง ความปลอดภัย การคุ้มครองนักเรียนโดยผ่านกระบวนการทำงานที่ชัดเจน มีร่องรอยหลักฐานการปฏิบัติงาน สามารถตรวจสอบและประเมินผลได้

### 5. กระบวนการผลิตผลงานหรือขั้นตอนการดำเนินงาน

5.1 การออกแบบผลงาน/นวัตกรรม ในรูปแบบ Flowchart โดยมีลำดับขั้นตอนการดำเนินงานดังนี้

1. ศึกษาสภาพปัญหาและบริบทของโรงเรียน 2. จัดทำกลยุทธ์ที่ระบุการดำเนินงานเกี่ยวกับระบบการดูแลช่วยเหลือนักเรียน การเสริมสร้างทักษะชีวิตและการคุ้มครองนักเรียน 3. จัดทำแผนปฏิบัติการประจำปี การศึกษาที่ระบุโครงการ/กิจกรรม ระบบการดูแลช่วยเหลือนักเรียน 4.แต่งตั้งคณะทำงาน 5.ดำเนินงานระบบการดูแลช่วยเหลือนักเรียน

## 6. ผลการดำเนินการ/ผลสัมฤทธิ์/ประโยชน์ที่ได้รับ

6.1 ผลที่เกิดขึ้นตามจุดประสงค์ มีนวัตกรรมระบบการดูแลช่วยเหลือนักเรียนและการเสริมสร้างความปลอดภัยในโรงเรียนโดยใช้“NAMPU 5M MODEL ”

6.2 ผลสัมฤทธิ์ของงาน ผลจากการเยี่ยมบ้านนักเรียนได้รับการดูแลช่วยเหลือ และเสริมสร้างความปลอดภัย การคุ้มครองนักเรียนอย่างมีประสิทธิภาพและทัน่วงที

6.3 ประโยชน์ที่ได้รับ กระบวนการพัฒนาการบริหารระบบการดูแลช่วยเหลือนักเรียนและการเสริมสร้างความปลอดภัยในโรงเรียนโดยใช้“NAMPU 5M MODEL และวงจรคุณภาพ”ก่อให้เกิดประสบการณ์การเรียนรู้ร่วมกันทั้งโรงเรียน ผู้บริหาร ครู และบุคลากรที่เกี่ยวข้องมีความตระหนักรู้ มีความรู้ และเข้าใจในการดำเนินงานของระบบการดูแลช่วยเหลือนักเรียนและการเสริมสร้างความปลอดภัยในโรงเรียน มีความรักความสามัคคีร่วมแรงร่วมใจในการดำเนินงานให้สำเร็จบรรลุเป้าหมายที่วางไว้ นักเรียนได้รับการส่งเสริม พัฒนา และแก้ไขปัญหา มีทักษะชีวิต มีความรู้ คุณธรรมและจริยธรรม ผู้ปกครอง/ชุมชนให้ความร่วมมือกับโรงเรียนในการดำเนินกิจกรรมต่างๆ มีความศรัทธาและความไว้วางใจในการบริหารงานโรงเรียนเป็นอย่างมากมีการส่งบุตรหลานเข้ามาศึกษาที่โรงเรียนทำให้จำนวนนักเรียนเพิ่มขึ้นอย่างต่อเนื่องทุกๆ ปีการศึกษา

## 7. ปัจจัยความสำเร็จ

7.1 การรู้จักนำเทคโนโลยี และแพลตฟอร์มต่างๆ มาใช้ในการดำเนินงาน เช่น โทรศัพท์ ไลน์ เฟซบุ๊ก ชุม มีท ทำให้การติดต่อประสานงานเป็นไปอย่างรวดเร็วและมีประสิทธิภาพ

7.2 การสร้างความสัมพันธ์ที่ดีระหว่างบ้านและโรงเรียน คือการสร้างความสัมพันธ์กับครูและผู้ปกครอง เพื่อให้ระบบมีประสิทธิภาพ เน้นความใกล้ชิดกันระหว่างครูกับผู้ปกครองนักเรียน กระตุ้นให้ผู้ปกครองเข้ามามีบทบาทในการดูแลนักเรียน

## 8. บทเรียนที่ได้รับ

การบริหารระบบการดูแลช่วยเหลือนักเรียนและการเสริมสร้างความปลอดภัยในโรงเรียนโดยใช้

“NAMPU 5M MODEL” ส่งผลต่อประสิทธิภาพของการดำเนินงานตามระบบการดูแล

ช่วยเหลือนักเรียน เพราะเป็นนวัตกรรมที่มีการออกแบบการวางแผนและการทำงานที่เป็นระบบตามขั้นตอน ส่งผลให้การทำงานประสบความสำเร็จบรรลุผลตามเป้าหมายที่วางไว้

## 9. การเผยแพร่/การได้รับการยอมรับ/รางวัลที่ได้รับ

9.1 การเผยแพร่ผลงาน/นวัตกรรม โรงเรียนบ้านน้ำพุได้เผยแพร่ผ่านทางfacebook

9.2 การได้รับการยอมรับ/รางวัลที่ได้รับ

โรงเรียนได้รับการยอมรับในด้านการดูแลช่วยเหลือนักเรียน การเสริมสร้างทักษะชีวิต และการคุ้มครองนักเรียนโดยได้รับการยกย่องเชิดชูเกียรติจากสำนักงานเขตพื้นที่การศึกษาประถมศึกษาสุโขทัย เขต 1 ประเภทโรงเรียนระดับขนาดกลาง ระดับดี (ปี 2567)

จากการที่โรงเรียนบ้านน้ำพุได้ดำเนินงานระบบการดูแลช่วยเหลือนักเรียนอย่างเป็นระบบ

และมีประสิทธิภาพจนประสบผลสำเร็จได้รับการยอมรับจากชุมชน และหน่วยงานต้นสังกัดเป็นอย่างดี

ส่งผลให้ผู้ปกครองส่งบุตรหลานเข้ามาเรียนทำให้จำนวนนักเรียนเพิ่มขึ้นตลอด 3 ปีการศึกษา(2565-2567)